

Celal Bayar Üniversitesi kütüphane veritabanlarına üniversite dışından erişebilmek için kullandığınız internet tarayıcısına uygun olarak bazı ayarlar yapmanız gerekmektedir.

Aşağıda tanımlanan ayarlar sadece abone olunan veritabanlarına giriş için kullanılabilir. İnternet tarayıcınızda ilgili ayarları aktive ettikten sonra diğer sitelere **erişemezsiniz**. Kütüphane veritabanlarına eriştikten sonra ilgili ayarları geri almayı unutmayınız. Dokümanda, internet tarayıcı başlıklarının son maddesinde ayarların nasıl geri alındığı açıklanmıştır. Alternatif olarak, bir internet tarayıcısını ayarlarını yaptıktan sonra ilgili internet tarayıcısını sadece üniversite dışından kütüphane veritabanlarına erişim, bir başka internet tarayıcısını ise diğer internet işlemleri için kullanabilirsiniz.

İnternet tarayıcıda ilgili ayarları yaptıktan sonra, bir web sitesine girişte *Şekil 1* de gösterilen bir hata ile karşılaşırsanız, ilgili hata sitenin kütüphane abone olunan veritabanları listesinde olmadığını göstermektedir. Üniversitemiz abone olunan veritabanları güncel listesine <http://kutuphane.cbu.edu.tr> linkinden erişebilirsiniz.

CELAL BAYAR ÜNİVERSİTESİ KÜTÜPHANE DAİRE BAŞKANLIĞI

Ek Bilgiler:



Client Address	: 24.133.74.195
URL	: http://milliyet.com.tr

Erişmeye çalıştığınız URL ("<http://milliyet.com.tr>"), online kütüphane veri tabanları listesinde bulunmamaktadır. Bu nedenle ilgili sayfaya erişiminiz engellenmiştir.

Kütüphane veri tabanlarına kampüs dışarısından ve kütüphane yerel bilgisayarlarından erişim olanağı sağlayan Proxy sistemi sadece **Kütüphane Daire Başkanlığı'nın yetki verdiği abone / üye olunan veri tabanlarına, eğitim kurumları ve resmi kurum web sitelerine** erişim için hizmet vermektedir. Proxy sistemi üzerinden diğer sayfalara erişim bulunmamaktadır.

Proxy sistemi üzerinden erişmek istediğiniz veri tabanları ile ilgili talep ve önerilerinizi Kütüphane Daire Başkanlığı'na iletebilirsiniz.

E-Posta: kutuphane@cbu.edu.tr

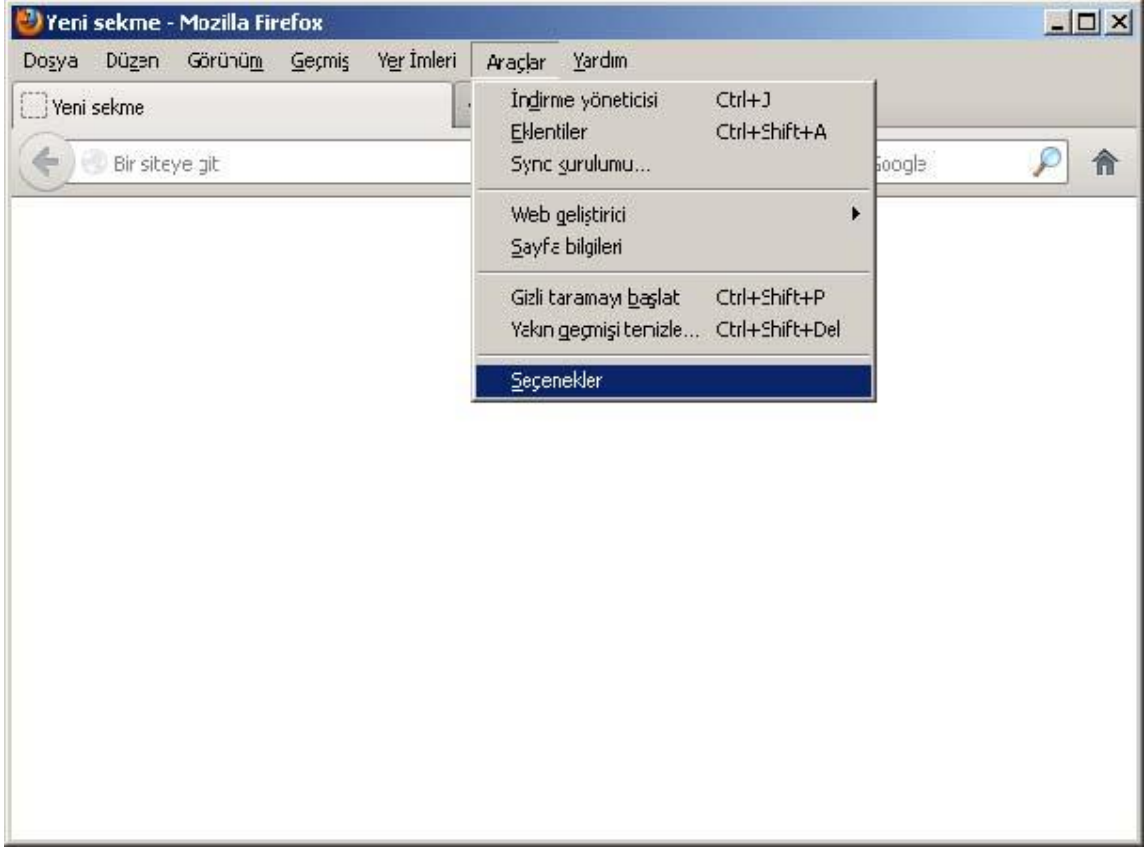
Web: kutuphane.cbu.edu.tr

1. Firefox İnternet Tarayıcısı kullanarak üniversite dışından kütüphane veri tabanlarına erişmek

1.1. simgesine tıklayarak Mozilla Firefox internet tarayıcısını açınız.

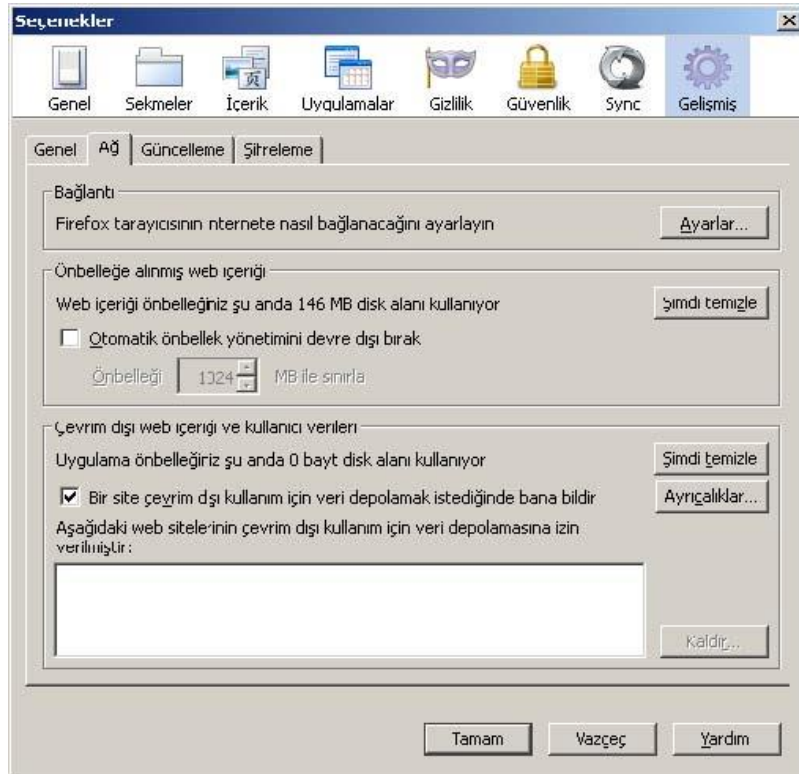
1.2. **Araçlar** menüsünden **Seçenekler** seçeneğine tıklayınız (Şekil 2)

1.3. Açılan seçenekler penceresinin üstünde bulunan menülerden **Gelişmiş** seçeneğine tıklayınız. (Şekil 3)



Şekil 2

1.4. **Ağ** ve ardından **Ayarlar** sekmesine tıklayınız. (Şekil 3)

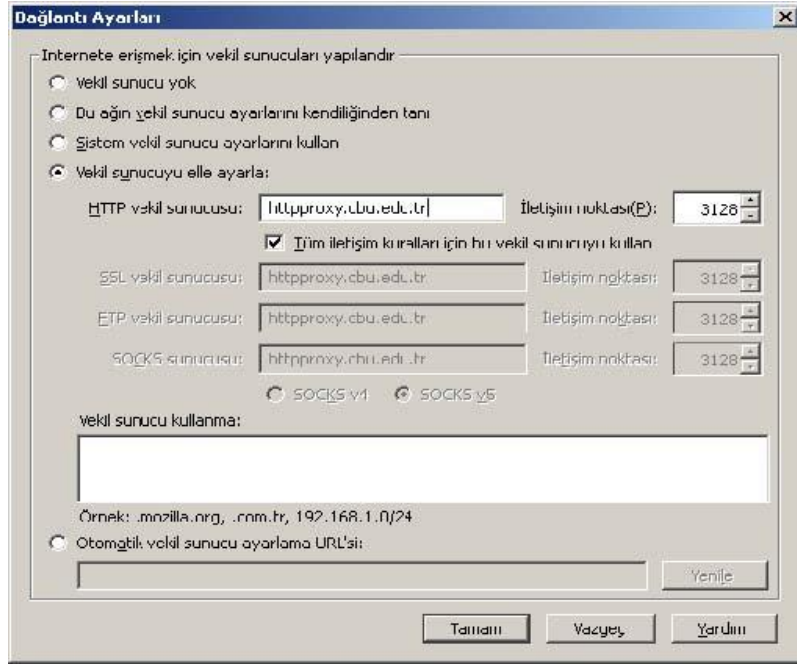


Şekil 3

1.5. Açılan Bağlantı ayarları penceresinde bulunan **Vekil sunucuyu elle ayarla** seçeneğine tıklayarak aktif hale getiriniz. (Şekil 4)

1.6. **HTTP vekil sunucusu** alanına **httpproxy.cbu.edu.tr** yazarak giriniz.

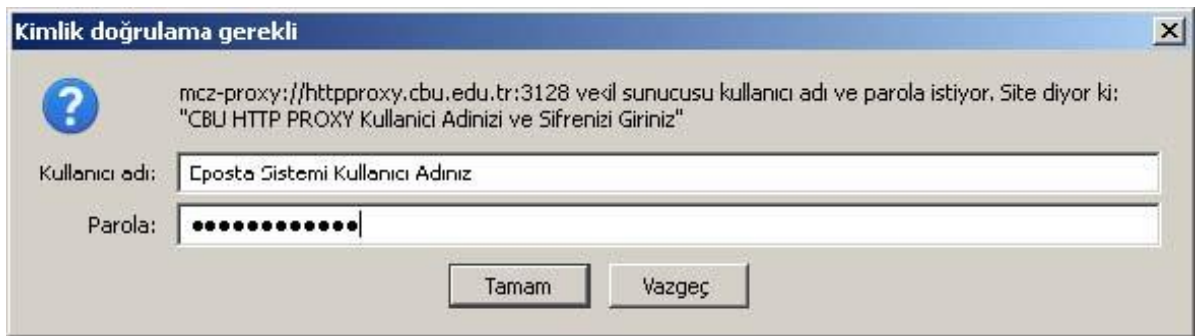
1.7. **İletişim Noktası(P)** alanına **3128** değerini giriniz.



Şekil 4

1.8. Yapmış olduğunuz değişiklikleri aktive edebilmek için **TAMAM** butonuna tıklayınız.

1.9. Bu işlemlerden sonra Mozilla Firefox internet tarayıcısı ile herhangi bir sayfaya ulaşmak istediğinizde kullanıcı adı ve şifre ekranı açılacaktır.(Şekil 5) Bu alana Kullanıcı adınızı (eposta hesabınıza erişmek için kullandığınız kullanıcı adı ve şifrenizle aynı) giriniz. Kullanıcı adınızı ve şifrenizi bilmiyorsanız Bilgi İşlem Daire Başkanlığından talep edebilirsiniz.



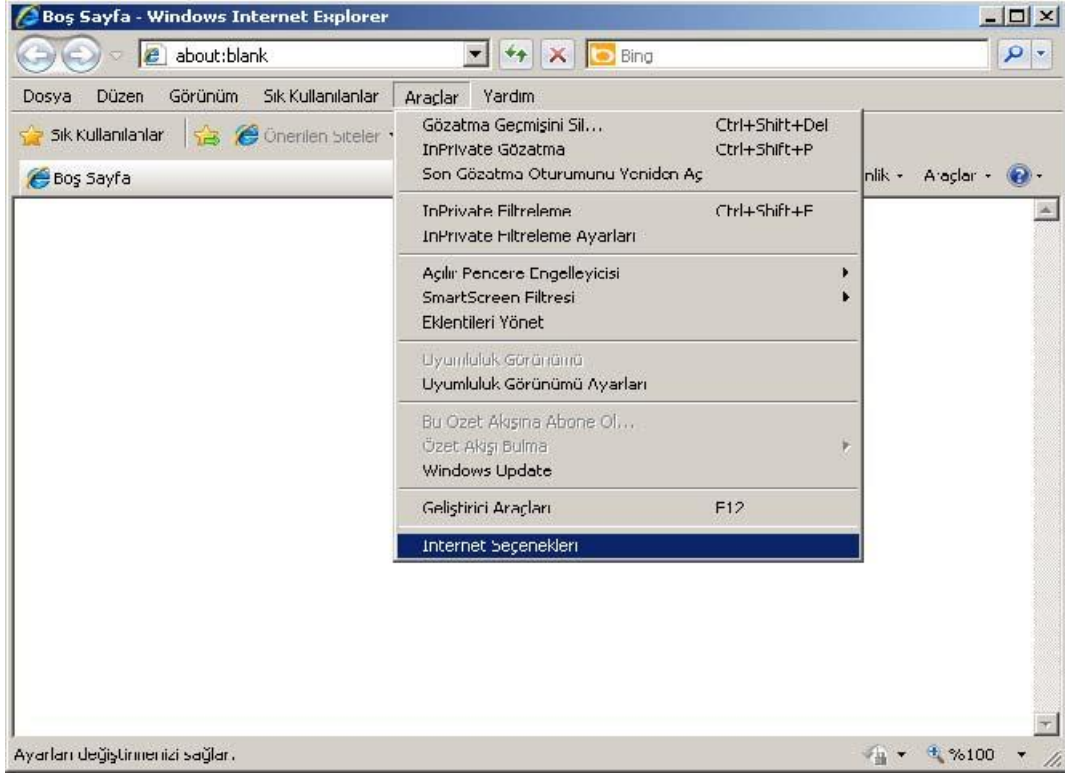
Şekil 5

1.10. Mozilla Firefox proxy ayarlarını normale döndürmek için 1.5. maddesinde seçilen **Vekil sunucuyu elle ayarla** yerine **Vekil sunucu yok** seçeneğine tıklayarak aktive ediniz. **TAMAM** butonuna basarak ayarlarınızı kayıt ediniz.

2. İnternet Explorer İnternet Tarayıcısı kullanarak üniversite dışından kütüphane veritabanlarına erişmek

2.1. simgesine tıklayarak İnternet Explorer internet tarayıcısını açınız.

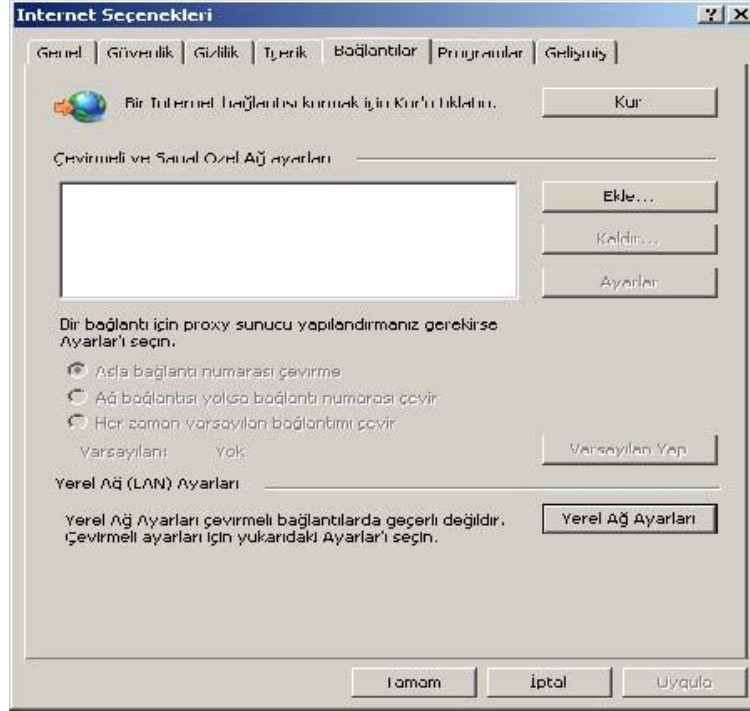
2.2. **Araçlar** menüsünden **Seçenekler** seçeneğine tıklayınız (Şekil 6)



Şekil 6

2.3. Açılan **İnternet Seçenekleri** penceresinden **Bağlantılar** sekmesine tıklayınız.

2.4. *Bağlantılar* sekmesinde bulunan *Yerel Ağ Ayarları* butonuna tıklayınız. (Şekil 7)



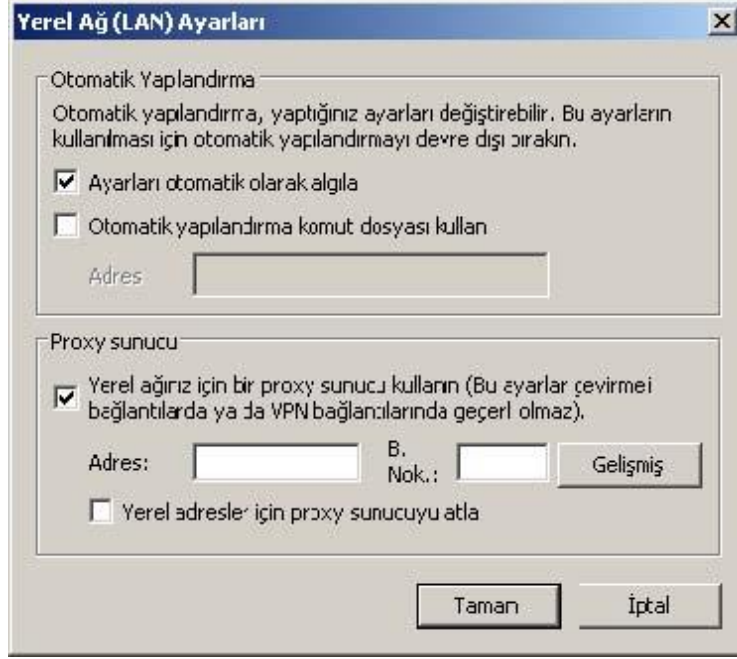
Şekil 7

2.5. Açılan *Yerel Ağ (LAN) Ayarları* penceresinde *Yerel ağınız için bir proxy sunucu kullanın (Bu ayarlar çevirmeli bağlantılarda ya da VPN bağlantılarında geçerli olamaz)*. Seçeneğine tıklayarak aktif hale getiriniz. *Gelişmiş* butonuna tıklayınız. (Şekil 8)

2.6. Açılan *Proxy Ayarları* sayfasında *HTTP* alanına *httpproxy.cbu.edu.tr* değerini *Port* alanına ise *3128* değerini giriniz . (Şekil 9)

2.7. Yapmış olduğunuz değişiklikleri aktive edebilmek için *TAMAM* butonuna tıklayınız.

2.8. Bu işlemlerden sonra Internet Explorer internet tarayıcısı ile herhangi bir sayfaya ulaşmak istediğinizde kullanıcı adı ve şifre ekranı açılacaktır (Şekil 10). Bu alana Kullanıcı adınızı (eposta hesabınıza erişmek için kullandığınız kullanıcı adı ve şifrenizle aynı) yazınız. Kullanıcı adınızı ve şifrenizi bilmiyorsanız Bilgi İşlem Daire Başkanlığından talep edebilirsiniz.



Yerel Ağ (LAN) Ayarları

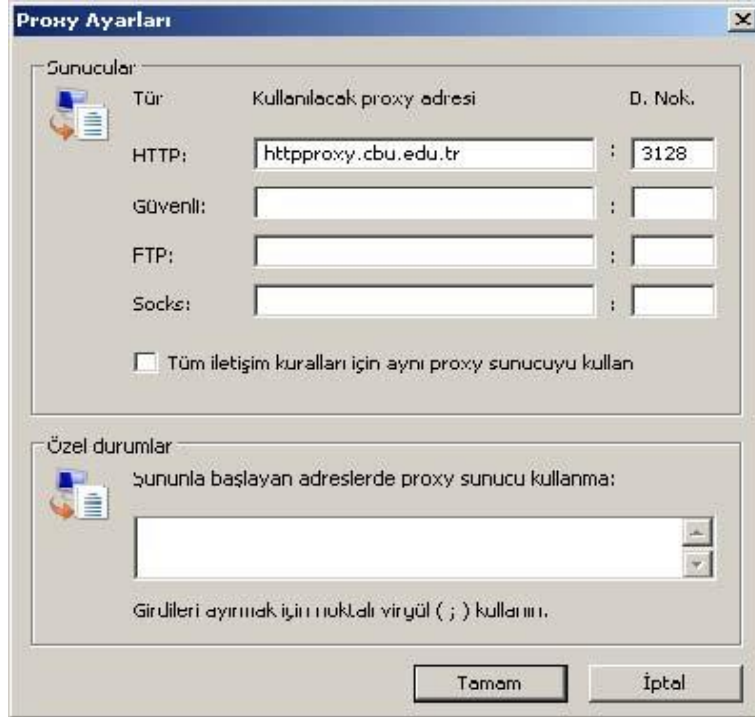
Otomatik Yapılandırma
Otomatik yapılandırma, yaptığınız ayarları değiştirebilir. Bu ayarların kullanılması için otomatik yapılandırmayı devre dışı bırakın.

Ayarları otomatik olarak algıla
 Otomatik yapılandırma komut dosyası kullan

Adres:

Proxy sunucu
 Yerel ağınız için bir proxy sunucusu kullanın (Bu ayarlar çevirmeli bağlantılarda ya da VPN bağlantılarında geçerli olmaz).
Adres: B. Nok.:
 Yerel adresler için proxy sunucuyu atla

Şekil 8



Proxy Ayarları

Sunucular

Tür	Kullanılacak proxy adresi	D. Nok.
HTTP:	httpproxy.cbu.edu.tr	3128
Güvenli:		
FTP:		
Socks:		

Tüm iletişim kuralları için aynı proxy sunucuyu kullan

Özel durumlar
Sununla başlayan adreslerde proxy sunucusu kullanma:

Girdileri ayırmak için miktalı virgül (;) kullanın.

Şekil 9

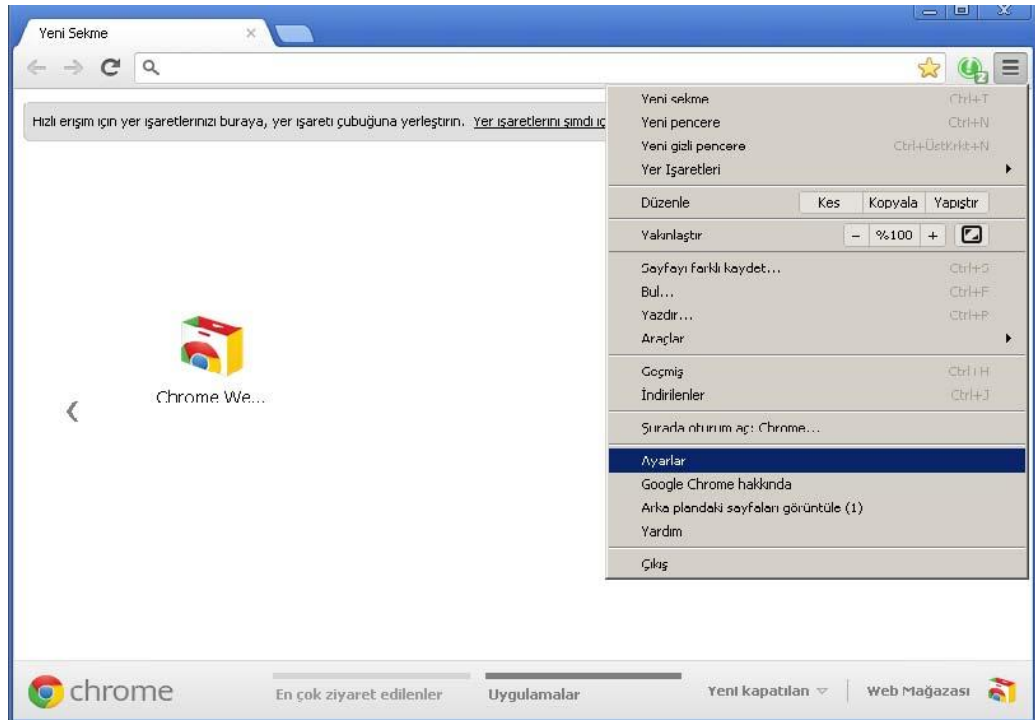


Şekil 10

3. Google Chrome İnternet Tarayıcısı kullanarak üniversite dışından kütüphane veritabanlarına erişmek

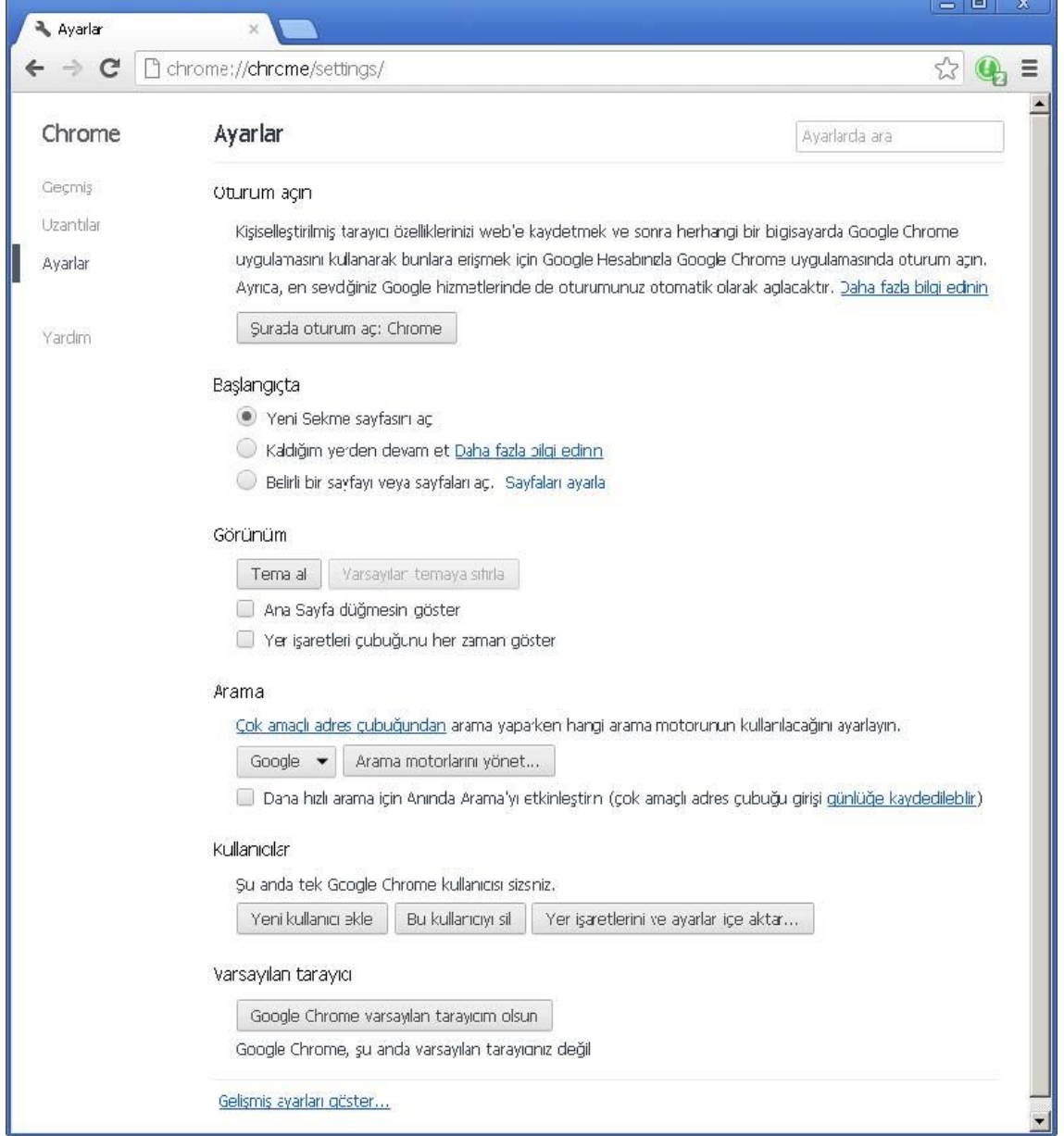
3.1. simgesine tıklayarak Google Chrome internet tarayıcısını açınız.

3.2. **Araçlar** menüsünden **Ayarlar** seçeneğine tıklayınız (Şekil 11)



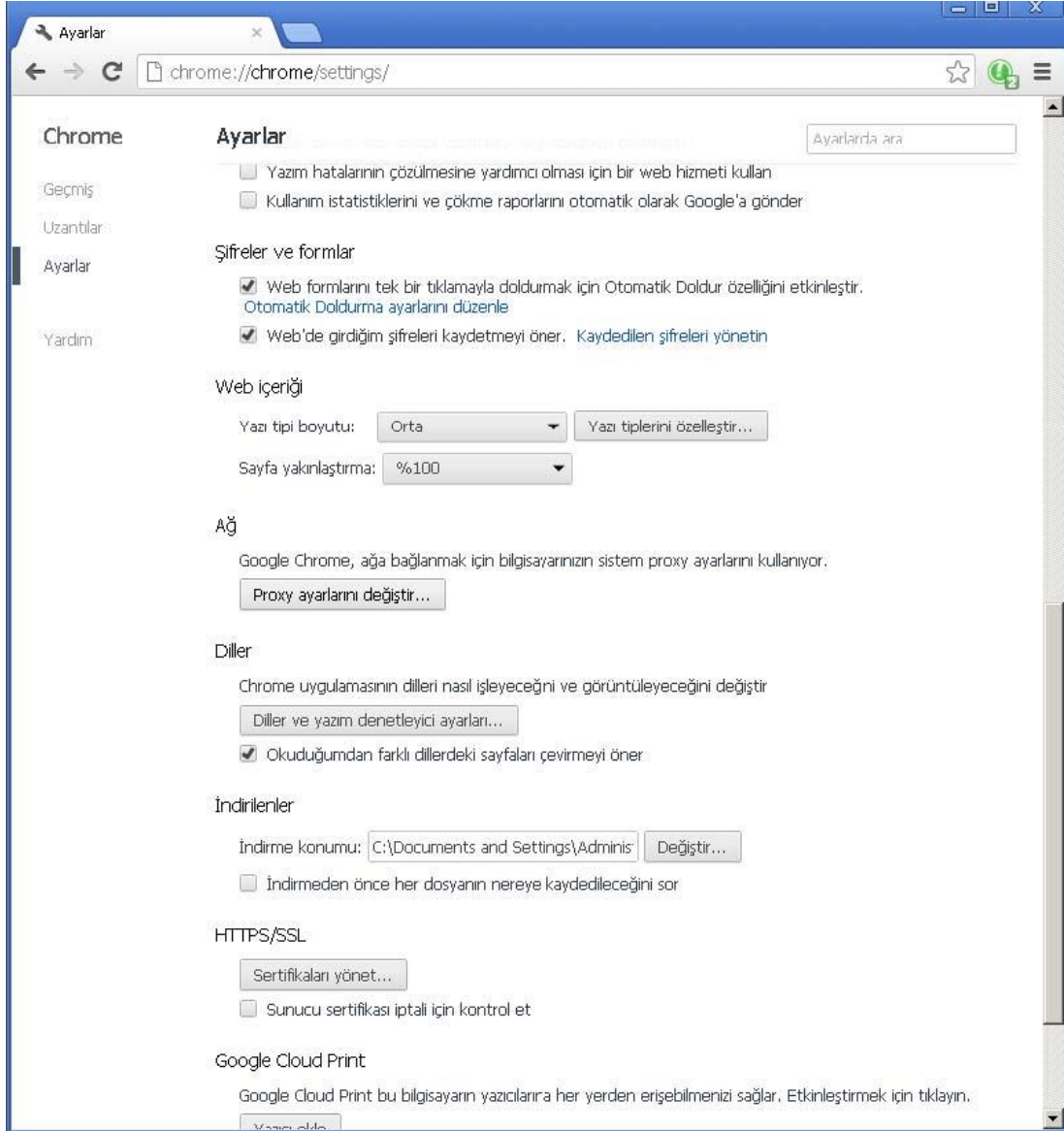
Şekil 11

3.3. Açılan Ayarlar sayfasından **Gelişmiş Ayarları Göster** seçeneğine tıklayınız. (Şekil 12)



Şekil 12

3.4. Genişleyen sayfadan **Proxy Ayarlarını Değiştir** seçeneğine tıklayınız. (Şekil 13)



Şekil 13

3.5. Google Chrome Windows işletim sisteminde Internet Explorer ile aynı Proxy ayarlarını kullanmaktadır, bu kapsamda üniversite dışından kütüphane veritabanına erişmek için Madde 2.4 ten sonraki adımları uygulayınız.

4. Diğer İnternet Tarayıcılar ile üniversite dışından kütüphane verilerine erişmek

4.1. Diğer internet tarayıcılarında **Proxy server** tanımlaması yapılan bölüm açıp aşağıdaki değerleri giriniz.

☑ Proxy Sunucusu alanına : httpproxy.cbu.edu.tr

☑ Port Alanına ise : **3128**

4.2. Yapılan değişiklikler kayıt edildikten sonra, açmaya çalıştığınız internet sitesine girişte kullanıcı adı ve şifresini giriniz.

4.3. Proxy ayarlarını normale döndürmek için proxy tanımlamanızı madde 4.1. den önceki durumuna getiriniz.

5. Sorun Giderme

Yukarıda belirtilen adımları sırası ile gerçekleştirmenize rağmen üniversite dışından kütüphane veri tabanına erişim konusunda bir sorun ile karşılaşıyorsanız;

5.1. İnternet bağlantınızın olduğundan emin olunuz.

5.2. Kullandığınız internet tarayıcısının ayarlarını sırası ile yaptığınızdan emin olunuz.

5.3. Kullanıcı adı ve şifrenizin doğruluğundan emin olunuz, test için

<http://eposta.cbu.edu.tr> webmail servisinden oturum açınız.

5.4. Bilgisayarınızın network ayarlarında başka bir proxy yada dns sunucusu tanımlanmadığından emin olunuz.

5.5. Açmaya çalıştığınız internet sitesi <http://kutuphane.cbu.edu.tr> linkinde kütüphane veritabanlarından birine ait olup olmadığını kontrol ediniz. *Erişmeye çalıştığınız site bu listede yer alıyor fakat erişemiyorsanız bid@cbu.edu.tr adresine **Http Proxy Sorunu** konusu ile eposta gönderiniz.*